

樹脂材：エポキシ または BMC (色は写真の通り、両方共こげ茶色)
 インサート材：真鍮 または 鉄インサート (三価クロムメッキ)
 ※材料につきましては、ご希望に合わせてお問い合わせください。
 ※UL認定取得した樹脂材をはじめ、用途に応じた材料を使用した碍子のご提供も可能です。

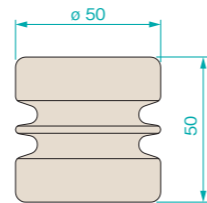
樹脂材：エポキシ または BMC (色は写真の通り、両方共こげ茶色)
 インサート材：真鍮 または 鉄インサート (三価クロムメッキ)
 ※材料につきましては、ご希望に合わせてお問い合わせください。
 ※UL認定取得した樹脂材をはじめ、用途に応じた材料を使用した碍子のご提供も可能です。

EL-3S シリーズ



■製品外形図

φ50 × 高さ50mm



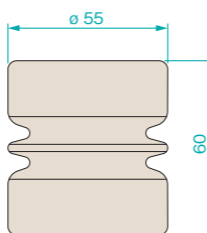
製品型番	公称電圧 (kV)	商用周波耐電圧	雷インパルス耐電圧	曲げ荷重 (1分間)	引張破壊強度 (参考値)	ねじり破壊強度 (参考値)	インサート (※は有効深さ)	
							上面	下面
EL-3S	3.3kV	16kV	45kV	150kgf (1,470N)	1,000kgf以上 (9,810N以上)	—		
EL-3S-1	3.3kV	16kV	45kV	150kgf (1,470N)	1,000kgf以上 (9,810N以上)	—		
EL-3S-2	3.3kV	16kV	45kV	150kgf (1,470N)	1,000kgf以上 (9,810N以上)	20kgf-m以上 (200N-m以上)		

ES-3 シリーズ



■製品外形図

φ55 × 高さ60mm



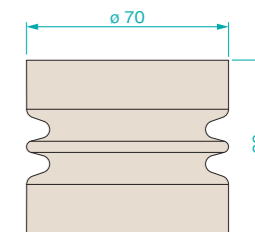
製品型番	公称電圧 (kV)	商用周波耐電圧	雷インパルス耐電圧	曲げ荷重 (1分間)	引張破壊強度 (参考値)	ねじり破壊強度 (参考値)	インサート (※は有効深さ)	
							上面	下面
ES-3-EL-1	3.3kV	16kV	45kV	250kgf (2,450N)	1,500kgf以上 (14,710N以上)	20kgf-m以上 (200N-m以上)		
ES-3-EL-2	3.3kV	16kV	45kV	250kgf (2,450N)	850kgf以上 (8,340N以上)	—		

EL-3M シリーズ



■製品外形図

φ70 × 高さ60mm



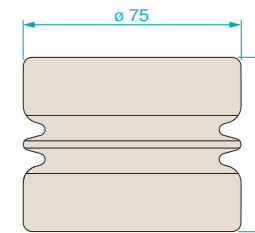
製品型番	公称電圧 (kV)	商用周波耐電圧	雷インパルス耐電圧	曲げ荷重 (1分間)	引張破壊強度 (参考値)	ねじり破壊強度 (参考値)	インサート (※は有効深さ)	
							上面	下面
EL-3M-081	3.3kV	16kV	45kV	400kgf (3,920N)	1,200kgf以上 (11,770N以上)	25kgf-m以上 (250N-m以上)		
EL-3M-082	3.3kV	16kV	45kV	400kgf (3,920N)	1,500kgf以上 (14,710N以上)	30kgf-m以上 (290N-m以上)		
EL-3M-1	3.3kV	16kV	45kV	400kgf (3,920N)	1,200kgf以上 (11,770N以上)	—		
EL-3M-2	3.3kV	16kV	45kV	400kgf (3,920N)	1,200kgf以上 (11,770N以上)	—		
EL-3M-3	3.3kV	16kV	45kV	400kgf (3,920N)	1,200kgf以上 (11,770N以上)	—		
EL-3M-4	3.3kV	16kV	45kV	400kgf (3,920N)	1,200kgf以上 (11,770N以上)	—		
EL-3M-5	3.3kV	16kV	45kV	400kgf (3,920N)	1,200kgf以上 (11,770N以上)	—		

EM-3 シリーズ



■製品外形図

φ75 × 高さ60mm



製品型番	公称電圧 (kV)	商用周波耐電圧	雷インパルス耐電圧	曲げ荷重 (1分間)	引張破壊強度 (参考値)	ねじり破壊強度 (参考値)	インサート (※は有効深さ)	
							上面	下面
EM-3A-UL	3.3kV	16kV	45kV	600kgf (5,880N)	1,000kgf以上 (9,810N以上)	45kgf-m以上 (440N-m以上)		
EM-3EL-1	3.3kV	16kV	45kV	600kgf (5,880N)	1,000kgf以上 (9,810N以上)	45kgf-m以上 (440N-m以上)		