

6kV クラス

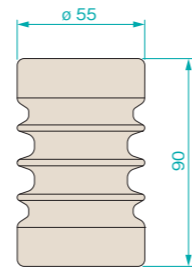
樹脂材：エポキシ または BMC (色は写真の通り、両方共こげ茶色)
 インサート材：真鍮 または 鉄インサート (三価クロムメッキ)
 ※材料につきましては、ご希望に合わせてお問い合わせください。
 ※UL認定取得した樹脂材をはじめ、用途に応じた材料を使用した碍子のご提供も可能です。

樹脂材：エポキシ または BMC (色は写真の通り、両方共こげ茶色)
 インサート材：真鍮 または 鉄インサート (三価クロムメッキ)
 ※材料につきましては、ご希望に合わせてお問い合わせください。
 ※UL認定取得した樹脂材をはじめ、用途に応じた材料を使用した碍子のご提供も可能です。

ES-6 シリーズ



■製品外形図



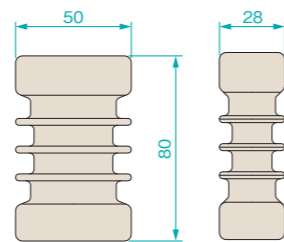
φ55 × 高さ90mm

製品型番	公称電圧 (kV)	商用周波耐電圧	雷インパルス耐電圧	曲げ荷重 (1分間)	引張破壊強度 (参考値)	ねじり破壊強度 (参考値)	インサート (※は有効深さ)	
							上面	下面
ES-6-1	6.6kV	22kV	60kV	250kgf (2,450N)	1,000kgf以上 (9,810N以上)	—		
ES-6-2	6.6kV	22kV	60kV	250kgf (2,450N)	1,000kgf以上 (9,810N以上)	25kgf-m以上 (250N-m以上)		
ES-6-2X	6.6kV	22kV	60kV	250kgf (2,450N)	1,000kgf以上 (9,810N以上)	25kgf-m以上 (250N-m以上)		
ES-6-3	6.6kV	22kV	60kV	250kgf (2,450N)	1,000kgf以上 (9,810N以上)	25kgf-m以上 (250N-m以上)		
ES-6-1(JIS2)EL (JIS対応品)	6.6kV	22kV	60kV	2,450N (JIS規格 1,765N)	1,000kgf以上 (9,810N以上)	—		
ES-6-2(JIS)EL (JIS対応品)	6.6kV	22kV	60kV	2,450N (JIS規格 1,765N)	1,000kgf以上 (9,810N以上)	25kgf-m以上 (250N-m以上)		

EL-6H



■製品外形図



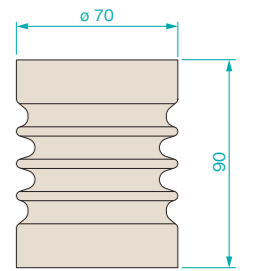
扁平 × 高さ80mm

製品型番	公称電圧 (kV)	商用周波耐電圧	雷インパルス耐電圧	曲げ荷重 (1分間)	引張破壊強度 (参考値)	ねじり破壊強度 (参考値)	インサート (※は有効深さ)	
							上面	下面
EL-6H-2	6.6kV	22kV	60kV	60kgf (590N)	—	—		

EL-6M シリーズ



■製品外形図



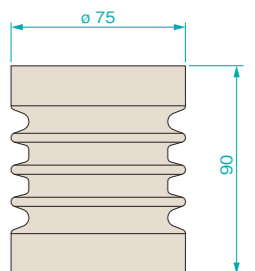
φ70 × 高さ90mm

製品型番	公称電圧 (kV)	商用周波耐電圧	雷インパルス耐電圧	曲げ荷重 (1分間)	引張破壊強度 (参考値)	ねじり破壊強度 (参考値)	インサート (※は有効深さ)	
							上面	下面
EL-6M-1	6.6kV	22kV	60kV	400kgf (3,920N)	1,200kgf以上 (11,770N以上)	—		
EL-6M-3	6.6kV	22kV	60kV	400kgf (3,920N)	1,200kgf以上 (11,770N以上)	25kgf-m以上 (250N-m以上)		
EL-6M-6	6.6kV	22kV	60kV	400kgf (3,920N)	1,200kgf以上 (11,770N以上)	25kgf-m以上 (250N-m以上)		
EM-6K	6.6kV	22kV	60kV	600kgf (5,880N)	1,600kgf以上 (15,690N以上)	30kgf-m以上 (290N-m以上)		

EM-6 シリーズ



■製品外形図



φ75 × 高さ90mm

製品型番	公称電圧 (kV)	商用周波耐電圧	雷インパルス耐電圧	曲げ荷重 (1分間)	引張破壊強度 (参考値)	ねじり破壊強度 (参考値)	インサート (※は有効深さ)	
							上面	下面
EM-6B	6.6kV	22kV	60kV	600kgf (5,880N)	1,500kgf以上 (14,710N以上)	30kgf-m以上 (290N-m以上)		
EM-6BT-75B	6.6kV	22kV	60kV	600kgf (5,880N)	1,500kgf以上 (14,710N以上)	30kgf-m以上 (290N-m以上)		
EM-6BT-75	6.6kV	22kV	60kV	600kgf (5,880N)	2,000kgf以上 (19,610N以上)	30kgf-m以上 (290N-m以上)		